

Annexes

au Rapport d'activité 2012

- p.2 • Action culturelle
- p.3 • Tableau du montant et de l'affectation des produits financiers
- p.3 • Liste des placements financiers
- p.4 • Balance âgée fournisseurs au 31 décembre 2012
- p.4 • Tableau du rapport des prélèvements sur les droits aux perceptions de l'exercice
- p.5 • Analyse des perceptions 2012 par mode d'exploitation
- p.5 • Analyse des répartitions 2012 par mode d'exploitation
- p.6 • Récapitulatif de l'affectation des sommes en fin d'exercice
- p.7 • Sommes affectées individuellement au cours de l'exercice
- p.8 • Sommes restant à affecter individuellement
- p.9 • Solde des droits à répartir entre SPRD
- p.9 • Analyse détaillée du solde des droits à répartir aux auteurs
- p.10 • Taux des retenues statutaires de la Scam en 2012
- p.10 • Retenues des sociétés d'auteurs avant reversement à la Scam
- p.11 • Liste des organismes ayant bénéficié de concours sur trois ans consécutifs

Scam*

*Société civile des auteurs multimedia

L'action culturelle

Dépenses Action Culturelle

	Période du 01/06/2011 au 31/05/2012		Période du 01/06/2010 au 31/05/2011		Variations
Aides à la création	1 464 049	99,2 %	1 608 362	98,1 %	- 9 %
Création d'une œuvre et première diffusion :	589 909	40 %	558 942	34,1 %	5,5 %
Bourses d'aide à la création répertoire audiovisuel	446 212		430 531		
Bourses d'aide à la création répertoire sonore	50 250		46 824		
Bourses d'aide à la création répertoire de l'écrit	22 003		20 485		
Bourses d'aide à la création répertoire des images fixes	16 500		11 578		
Bourses d'aide à la création répertoire des œuvres journalistiques	27 500		22 235		
Bourses d'aide à la création multi-répertoires	27 444		27 289		
Promotion de la création :	729 946	49,5 %	897 540	54,7 %	- 18,7 %
Activités Scam	166 665	11,3 %	368 614	22,5 %	- 54,8 %
Activités Scam répertoire audiovisuel	48 431		78 348		
Activités Scam répertoire sonore	15 350		18 152		
Activités Scam répertoire de l'écrit	7 210		1 500		
Activités Scam répertoire des images fixes	2 125		1 575		
Activités Scam répertoire des œuvres journalistiques	3 742		8 280		
Activités Scam Forums	0		5 000		
30 ans Scam	1 398		165 320		
Salle de projection	88 409		90 439		
Partenariats	199 182	13,5 %	182 298	11,1 %	9,3 %
Soutien des festivals répertoire audiovisuel	134 000		147 000		
Soutien des festivals répertoire sonore	12 000		8 000		
Soutien des festivals répertoire de l'écrit	18 000		0		
Soutien des festivals répertoire des œuvres journalistiques	15 500		13 000		
Frais accessoires soutien des festivals	19 682		14 298		
Réseau	96 744	6,6 %	96 970	5,9 %	- 0,2 %
Autres festivals	39 500		42 500		
Soutien culturel du réseau de diffusion alternatif	28 063		26 252		
Soutien à la diffusion du répertoire (« voyages d'auteurs »)	29 181		28 218		
Prix	90 887	6,2 %	81 335	5,0 %	11,7 %
Prix répertoire audiovisuel	37 900		35 080		
Prix répertoire sonore	16 000		15 000		
Prix répertoire de l'écrit	10 000		7 500		
Prix répertoire des œuvres journalistiques	3 070		3 516		
Frais accessoires Prix	23 917		20 239		
Étoiles	176 468	12 %	168 323	10,3 %	4,8 %
Diffusion de l'information sur la création :	50 000	3,4 %	72 770	4,4 %	- 31,3 %
Éditions répertoire audiovisuel	40 000		39 048		
Éditions répertoire sonore	0		8 000		
Éditions culturelles	10 000		25 722		
Belgique	85 750	5,8 %	70 000	4,3 %	22,5 %
Canada	8 444	0,6 %	9 110	0,6 %	- 7,3 %
Aides à la formation	12 000	0,8 %	31 000	1,9 %	- 61,3 %
Formation Écoles	9 000		10 000		
Formation Continue des auteurs	3 000		21 000		
TOTAL DES DÉPENSES	1 476 049	100 %	1 639 362	100 %	- 10 %



Tableau du montant et de l'affectation des produits financiers

conformément au décret n° 98-1040 du 18 novembre 1998

Selon les statuts, les intérêts provenant des sommes perçues en instance de répartition et, d'une manière générale, les produits des placements effectués à partir de ces sommes permettent de faire face aux charges générales de la société. À compter du budget de l'Action culturelle 2008-2009 et pour répondre à une demande de la Commission Permanente de Contrôle des SPRD, des produits financiers, calculés sur les sommes non utilisées, sont ajoutés aux ressources actuelles.

en euros	Au 31/12/2012	Au 31/12/2011
Revenu des placements	977 340	1 071 699
Plus values de cession	391 133	265 144
Moins values de cession	- 33 633	- 418 372
Variation de provision	69 525	498 991
Gains de change	0	1 684
Autres produits financiers	565 089	93 649
TOTAL	1 969 455	1 512 794

Liste des placements

en euros
Placements de l'actif circulant : Au 31/12/2012 Au 31/12/2011

FCP et Livret :	53 893 275	54 498 393
BP Rives de Paris NIJ	119 870	7 957 144
BP Rives de Paris Trésorerie Plus	6 802 355	0
ADDAX Alpha Cash	0	21 951
ADDAX Véga Equity	0	12 010
ADDAX Alpha Edge	0	35 564
BNP Cash Invest I	4 689 564	5 839 552
CM-CIC TRESORERIE AA3 3D	0	13 044 750
CM-CIC Union Monécourt 3D	7 453 118	0
CAAM SACD-Scam Trésorerie	9 989 479	9 989 479
CAAM Trésor Eonia	5 280 513	12 039 570
AMUNDI Trésor 3-6 mois	6 951 568	0
BP Rives de Paris Livret Sociétaire	2 553 971	505 536
BNP Compte sur livret	10 052 837	5 052 837
B.M.T.N. et Compte à terme :	46 000 000	46 000 000
BP Rives de Paris Compte à terme 2,40 % 23/11/2013	4 000 000	4 000 000
BP Rives de Paris BMTN 2,71 % 20/10/2014	6 500 000	6 500 000
BP Rives de Paris BMTN 3,01 % 20/10/2015	6 500 000	6 500 000
BP Rives de Paris BMTN 3,80 % 23/11/2015	1 000 000	1 000 000
BP Rives de Paris BMTN 4,10 % 23/11/2016	1 000 000	1 000 000
CM-CIC BMTN 1,46 % 18/06/2012	0	7 500 000
CM-CIC BMTN 1,82 % 18/06/2013	7 500 000	7 500 000
CM-CIC BMTN 2,86 % 18/06/2016	7 000 000	7 000 000
CM-CIC Compte à terme 2,60 % 16/04/2013	5 000 000	5 000 000
CM-CIC Compte à terme 2,10 % 17/12/2013	7 500 000	0
Obligation et Certificat de dépôt :	4 067 500	4 067 500
BP Rives de Paris CCBP 4,90 % 24/02/2013	1 000 000	1 000 000
OAT 3 % 25/10/2015	3 067 500	3 067 500
Bon de capitalisation :	23 175 481	17 175 481
GENERALI	13 175 481	13 175 481
ALLIANZ	10 000 000	4 000 000
TOTAL DES PLACEMENTS	127 136 256	121 741 374



Balance âgée fournisseurs au 31 décembre 2012

Conformément au décret n°2008-1492 du 30 décembre 2008

	en euros				
Fournisseurs	> à 90 jours	90 jours	60 jours	30 jours	Solde
Au 31 décembre 2012	7 649,24	- 17 235,50	- 20 091,92	- 492 007,35	- 521 685,53
Au 31 décembre 2011	- 1 372,11	- 7 688,18	- 50 924,20	- 290 350,10	- 350 334,59
Au 31 décembre 2010	463,90	- 1 089,34	- 14 742,84	- 387 642,00	- 403 010,28

Tableau du rapport des prélèvements sur droits aux perceptions de l'exercice

Conformément au décret n°2008-1492 du 30 décembre 2008

	en euros		
	Au 31/12/2012	Au 31/12/2011	Variations
Charges brutes de l'exercice :	14 286 323	13 345 880	7,0 %
à déduire :			
Charges exceptionnelles (Y/C Provisions)	711 004	56 368	
Valeur nette comptable des actifs cédés	0	0	
Charges propres à l'exercice :	13 575 320	13 289 512	2,2 %
à déduire :			
Ressources financières :	- 2 003 087	- 2 000 692	0,1 %
Solde des charges, nettes des ressources financières :	11 572 232	11 288 820	2,5 %
à déduire :			
Ressources diverses :	- 177 100	- 140 433	26,1 %
Ressources exceptionnelles :	- 829 948	- 79 804	
à ajouter :			
Résultat de l'exercice :	1 815 396	763 982	137,6 %
Coût net de gestion	12 380 580	11 832 565	4,6 %
Perceptions de l'exercice :	97 143 592	99 202 454	- 2,1 %
Taux du coût de gestion :	12,74 %	11,93 %	

N.B. : Dans le rapport d'activité 2011, le taux de gestion mentionné était de 11,98 % (méthode CPI) et de 12,25 % (indicateur Scam) alors qu'il aurait dû être de 11,93 % (méthode CPI) et de 12,19 % (méthode Scam). Cette différence de taux est due à des ajustements qui n'ont pu être pris en compte lors de l'élaboration du rapport d'activité 2011.



Analyse des perceptions 2012 par mode d'exploitation

en euros	Droits perçus			Total Perceptions 2012	Prélèvements 2012	Total Perceptions 2011	Variations 2012 / 2011
	Perceptions France	Perceptions Délégations	Perceptions étranger				
Exploitation télévisuelle	66 995 750	3 685 326	3 942 545	74 623 621	1 067 905	75 580 512	- 1,27 %
Gestion confiée par les ayants droit	64 194 129	3 685 326	3 942 545	71 822 000	1 036 451	72 167 463	- 0,48 %
Gestion confiée en application de la loi	2 801 397			2 801 397	31 454	3 413 049	- 17,92 %
Gestion confiée individuellement par les auteurs	224			224			
Exploitation radiophonique	7 603 659	128 830	95 801	7 828 290	112 346	7 199 301	8,74 %
Gestion confiée par les ayants droit	6 676 464	128 830	95 801	6 901 095	102 296	6 111 798	12,91 %
Gestion confiée en application de la loi	893 379			893 379	10 051	1 020 881	- 12,49 %
Gestion confiée individuellement par les auteurs	33 816			33 816		66 622	- 49,24 %
Exploitation télévisuelle et radiophonique	6 934 634	897 583	26 925	7 859 142	117 373	8 746 408	- 10,14 %
Gestion confiée par les ayants droit	5 526 809	897 583	26 925	6 451 318	96 255	6 791 668	- 5,01 %
Gestion confiée en application de la loi	1 407 825			1 407 825	21 117	1 954 740	- 27,98 %
Exploitation vidéographique et phonographique	921 795	3 426	1 871	927 092	345	598 359	54,94 %
Gestion confiée par les ayants droit	901 867	3 426	1 871	907 164	46	597 843	51,74 %
Gestion confiée en application de la loi	19 928			19 928	299	516	
Exploitation sur support graphique	2 051 432	1 032 466	49 540	3 133 438	16 262	2 356 002	33 %
Gestion confiée par les ayants droit	6 446	1 032 466	49 540	1 088 451	26	1 138 500	- 4,40 %
Gestion confiée en application de la loi	2 044 987			2 044 987	16 236	1 217 502	67,97 %
Exploitation multimedia	119 488			119 488	1 792	152 914	- 21,86 %
Représentation publique	47 676	76		47 752		50 259	- 4,99 %
Autres exploitations	2 477 532	563	126 673	2 604 768	37 895	4 518 699	- 42,36 %
Gestion confiée par les ayants droit	2 016 082	563	126 673	2 143 318	32 703	2 834 138	- 24,37 %
Gestion confiée en application de la loi	461 450			461 450	5 191	1 684 561	- 72,61 %
TOTAL	87 151 966	5 748 270	4 243 356	97 143 592	1 353 918	99 202 454	- 2,08 %

Analyse des répartitions 2012 par mode d'exploitation

en euros	Total Répartitions brutes 2012	Prélèvements sur Répartitions 2012	Répartition nettes 2012			Droits affectés aux ayants droits en 2012	Droits affectés aux ayants droits en 2011	Variations 2012 / 2011
			en France	pour les délégations de la Scam	pour les autres pays			
Exploitation télévisuelle	73 255 331	9 468 003	59 277 231	2 114 180	2 395 917	63 787 328	57 465 083	11,00 %
Gestion confiée par les ayants droit	71 052 448	9 186 346	57 356 005	2 114 180	2 395 917	61 866 102	57 333 890	7,90 %
Gestion confiée en application de la loi	2 202 659	281 650	1 921 009			1 921 009	131 193	1 364,26 %
Gestion confiée individuellement par les auteurs	224	7	217			217		
Exploitation radiophonique	6 437 455	820 292	5 306 947	240 833	69 383	5 617 163	5 254 877	6,89 %
Gestion confiée par les ayants droit	5 890 815	753 257	4 827 342	240 833	69 383	5 137 558	4 848 386	5,96 %
Gestion confiée en application de la loi	507 389	65 858	441 531			441 531	355 364	24,25 %
Gestion confiée individuellement par les auteurs	39 251	1 178	38 074			38 074	51 127	- 25,53 %
Exploitation télévisuelle et radiophonique	8 728 031	1 131 616	7 482 504	97 962	15 950	7 596 416	7 322 581	3,74 %
Gestion confiée par les ayants droit	6 382 630	827 100	5 441 618	97 962	15 950	5 555 530	5 585 318	- 0,53 %
Gestion confiée en application de la loi	2 345 402	304 516	2 040 886			2 040 886	1 737 263	17,48 %
Exploitation vidéographique et phonographique	697 531	20 778	670 187	6 507	59	676 753	474 552	42,61 %
Gestion confiée par les ayants droit	697 531	20 778	670 187	6 507	59	676 753	474 552	42,61 %
Exploitation sur support graphique	1 831 170	76 242	739 613	980 100	35 214	1 754 927	2 096 789	- 16,30 %
Gestion confiée par les ayants droit	1 074 046	53 622	5 110	980 100	35 214	1 020 424	1 122 680	- 9,11 %
Gestion confiée en application de la loi	757 123	22 620	734 503			734 503	974 109	- 24,60 %
Exploitation multimédia	60 790	8 978	51 859		- 47	51 812	44 508	16,41 %
Représentation publique	41 152	2 074	39 476	72	- 470	39 078	54 536	- 28,34 %
Autres exploitations	1 146 250	123 575	912 439	458	109 779	1 022 675	608 342	68,11 %
Remboursement retenue statutaire	763 974		763 974			763 974	235 730	224,09 %
TOTAL	92 961 684	11 651 558	75 244 229	3 440 112	2 625 784	81 310 125	73 556 998	10,54 %



Récapitulatif de l'affectation des sommes en fin d'exercice

conformément au décret n° 98-1040 du 18 novembre 1998

en euros	Droits restant	Perceptions	Prélèvements sur perceptions	Prélèvements sur répartitions	Montants pour l'aide à la création	Montants	Montants	Droits affectés aux ayants droit	Droits restant à affecter au 31/12/2012
	à affecter au 01/01/2012					affectés aux œuvres sociales et culturelles	affectés à la gestion courante		
Droits dont la gestion est confiée par les ayants droit	107 960 816	89 480 586	1 269 569	10 975 730		1 211 249		75 369 931	108 614 923
Exploitation télévisuelle	82 949 672	71 822 000	1 036 451	9 186 346		1 018 363		61 866 102	81 664 410
Exploitation radiophonique	5 316 799	6 901 095	102 296	753 257		73 605		5 137 558	6 151 179
Exploitation télévisuelle et radiophonique	9 543 625	6 451 318	96 255	827 100		109 467		5 555 530	9 406 590
Exploitation vidéographique et phonographique	281 174	907 164	46	20 778				676 753	490 761
Exploitation sur support graphique	331 281	1 088 451	26	53 622				1 020 424	345 660
Exploitation multimedia	491 477	119 488	1 792	8 978		14		51 812	548 369
Représentation publique	24 180	47 752		2 074				39 078	30 781
Autres exploitations	9 022 609	2 143 318	32 703	123 575		9 801		1 022 675	9 977 173
Droits dont la gestion est confiée en application de la loi	12 729 704	7 628 966	84 348	674 644	1 244 209	116 570		5 137 929	13 100 970
Exploitation télévisuelle	6 722 515	2 801 397	31 454	281 650	698 979	48 672		1 921 009	6 542 148
Exploitation radiophonique	1 421 610	893 379	10 051	65 858	223 345	14 025		441 531	1 560 179
Exploitation télévisuelle et radiophonique	3 299 820	1 407 825	21 117	304 516		25 421		2 040 886	2 315 704
Exploitation vidéographique et phonographique	5 407	19 928	299						25 036
Exploitation sur support graphique autres exploitations	35 883	2 044 987	16 236	22 620	206 523			734 503	1 100 987
	1 244 470	461 450	5 191		115 363	28 451			1 556 915
Droits dont la gestion est confiée individuellement par les auteurs	40 451	34 040		1 184				38 291	35 015
Exploitation télévisuelle	908	224		7				217	908
Exploitation radiophonique	34 878	33 816		1 178				38 074	29 443
Exploitation sur support graphique	4 665								4 665
Remboursement retenue statutaire à effectuer	46 582			- 763 982				763 974	46 590
TOTAL	120 777 554	97 143 592	1 353 918	10 887 576	1 244 209	1 327 819		81 310 125	121 797 498



Sommes affectées individuellement au cours de l'exercice

conformément au décret n° 98-1040 du 18 novembre 1998

en euros	Sommes payées au titre des affectations individuelles	Sommes affectées individuellement et non payées	Droits affectés aux ayants droit
Droits dont la gestion est confiée par les ayants droit	74 953 830	416 101	75 369 931
Exploitation télévisuelle	61 493 444	372 658	61 866 102
Exploitation radiophonique	5 130 807	6 750	5 137 558
Exploitation télévisuelle et radiophonique	5 536 358	19 172	5 555 530
Exploitation vidéographique et phonographique	671 832	4 921	676 753
Exploitation sur support graphique	1 016 239	4 185	1 020 424
Exploitation multimedia	63 284	- 11 473	51 812
Représentation publique	39 408	- 330	39 078
Autres exploitations	1 002 458	20 217	1 022 675
Droits dont la gestion est confiée en application de la loi	5 097 320	40 609	5 137 929
exploitation télévisuelle	1 885 511	35 498	1 921 009
exploitation radiophonique	441 765	- 234	441 531
exploitation télévisuelle et radiophonique	2 038 671	2 215	2 040 886
exploitation sur support graphique	731 373	3 131	734 503
Droits dont la gestion est confiée individuellement par les auteurs	38 291		38 291
Exploitation radiophonique	217		217
	38 074		38 074
Remboursement retenue statutaire à effectuer	763 995	- 21	763 974
TOTAL	80 853 437	456 689	81 310 125



Sommes restant à affecter individuellement

conformément au décret n° 98-1040 du 18 novembre 1998

en euros	Années						TOTAL
	d'exploitation antérieures à 2009	Année d'exploitation 2009	Année d'exploitation 2010	Année d'exploitation 2011	Année d'exploitation 2012	Année d'exploitation 2013	
Soldes des droits dont la gestion est confiée par les ayants droit	22 925 729	7 668 644	13 668 218	18 241 521	46 063 810	47 000	108 614 923
Exploitation télévisuelle	13 954 166	5 726 169	10 906 337	13 734 515	37 300 052	47 000	81 668 240
Exploitation radiophonique	1 477 117	131 812	446 650	1 256 266	2 839 334		6 151 179
Exploitation télévisuelle et radiophonique	2 769 195	183 055	666 666	1 264 966	4 518 879		9 402 761
Exploitation vidéographique et phonographique	77 529	- 8 512	19 058	28 408	374 278		490 761
Exploitation sur support graphique	290 590	23 461	26 034	- 6 783	12 358		345 660
Exploitation multimedia	266 242	75 769	36 258	95 918	74 183		548 369
Représentation publique	23 398	1 319	12 011	- 6 013	66		30 781
Autres exploitations	4 067 492	1 535 572	1 555 205	1 874 243	944 661		9 977 173
Soldes des droits dont la gestion est confiée en application de la loi	3 487 004	252 451	738 894	5 045 919	3 576 702		13 100 970
Exploitation télévisuelle	2 111 383	83 385	355 468	2 135 135	1 856 777		6 542 148
Exploitation radiophonique	371 641	98 475	146 645	348 120	595 298		1 560 179
Exploitation télévisuelle et radiophonique	981 558	65 422	224 160	248 070	796 494		2 315 704
Exploitation vidéographique et phonographique	3 192	1 707	508	19 629			25 036
Exploitation sur support graphique	19 231	3 461	12 112	1 049 581	16 602		1 100 987
				1 245 384	311 531		1 556 915
Soldes des droits dont la gestion est confiée individuellement par les auteurs	20 706		2 020	10 765	1 525		35 015
Exploitation télévisuelle	908						908
Exploitation radiophonique	15 133		2 020	10 765	1 525		29 443
Exploitation sur support graphique	4 665						4 665
Solde retenue Statutaire	46 565	23		2			46 590
TOTAL	26 480 005	7 921 118	14 409 131	23 298 206	49 642 037	47 000	121 797 498

Globalement, le solde des droits à répartir (aux auteurs et à d'autres sociétés d'auteurs) passe de **123,6 M€ (120,8 + 2,8)**

à **124,9 M€ (121,8 + 3,1)** soit une progression de 1 %.

Cette légère augmentation du solde à répartir aux auteurs est essentiellement liée à la régularisation des droits relatifs à la TV sur PC de SFR. Les montants pour les années 2008 et 2009 ont pu être intégrés aux soldes versés en septembre, l'année 2010 sera répartie en 2013 avec les soldes des chaînes thématiques, l'année 2007 devra faire l'objet d'un versement complémentaire.

Par ailleurs, nous avons également reçu plusieurs régularisations de droits provenant de sociétés étrangères (cf rapport p.18) mais ces montants exceptionnels n'ont pas eu d'effet direct sur le niveau de trésorerie

compte tenu du montant global mis en répartition en 2012.

Au 31 décembre 2011, le montant des droits à répartir pour les années 2008 et antérieures s'élevait à 32,4 M€. Il est aujourd'hui de **26,5 M€**, soit une baisse de 22 %. Ces montants en attente représentent souvent des petites sommes difficiles à régler, en raison soit d'une documentation insuffisamment précise émise par les chaînes concernées, soit de l'attente d'accord ou bien parce que le montant n'est pas assez élevé pour être versé à un nombre d'auteurs important. Ainsi pour exemple, il reste près de 5,3 M€ en attente pour les années 2002 et antérieures (5,6 M€ au 31 décembre 2011) concernant plus de 250 exploitants divers notamment les réserves de copie

privée et de droits câble destinés à des sociétés étrangères, comme la loi nous en fait obligation.

Chaque année, sont perçues des régularisations au titre des années d'exploitation antérieures (reprographie presse 1996 à 2011 par exemple), soit lors de la conclusion de nouveaux accords (droits étrangers notamment), soit lors de la connaissance définitive des bilans des exploitants (chaînes thématiques...). Ainsi, compte tenu des régularisations reçues en 2012, le solde de l'année 2009 s'élève encore à 7,9 M€ (13,6 M€ à fin 2011). Le solde 2010 est de 14,4 M€ (25,5 M€ à fin 2011). Ces soldes provenant essentiellement de régularisations des encaissements des opérateurs ADSL, ils seront répartis en 2013 et 2014 aux chaînes thématiques et de la TNT.



Solde des droits à répartir au 31 décembre 2012

Droits à répartir entre SPRD

en euros Année d'exploitation	<2009	2009	2010	2011	2012	TOTAL
Exploitation télévisuelle	3 026	33 795	0	0	0	36 821
Télévision non hertzienne	3 026	33 795	0	0	0	36 821
Exploitation télévisuelle et radiophonique	800	0	0	54 488	37 354	92 642
Télévision et radiodiffusion	800	0	0	54 488	37 354	92 642
Exploitation sur support graphique	623 739	7 632	171 381	464 517	1 469 171	2 736 440
Reprographie	623 739	7 632	171 381	464 517	1 274 635	2 541 904
Droit de prêt					194 536	194 536
Exploitation multimedia	106 275	0	0	0	0	106 275
Mise en ligne d'œuvres sur le web	106 275	0	0	0	0	106 275
Autres exploitations	0	0	0	0	170 000	170 000
Plateformes communautaires de vidéos	0	0	0	0	170 000	170 000
TOTAL	733 840	41 427	171 381	519 005	1 676 524	3 142 178

Analyse détaillée du solde des droits à répartir aux auteurs

Les soldes au 31 décembre 2012 concernent 41% (comme en 2011) des sommes encaissées en 2012 au titre des exploitations 2012. Celles-ci seront réparties en 2013 pour les trois trimestres restants des chaînes historiques, et les soldes en novembre 2014.

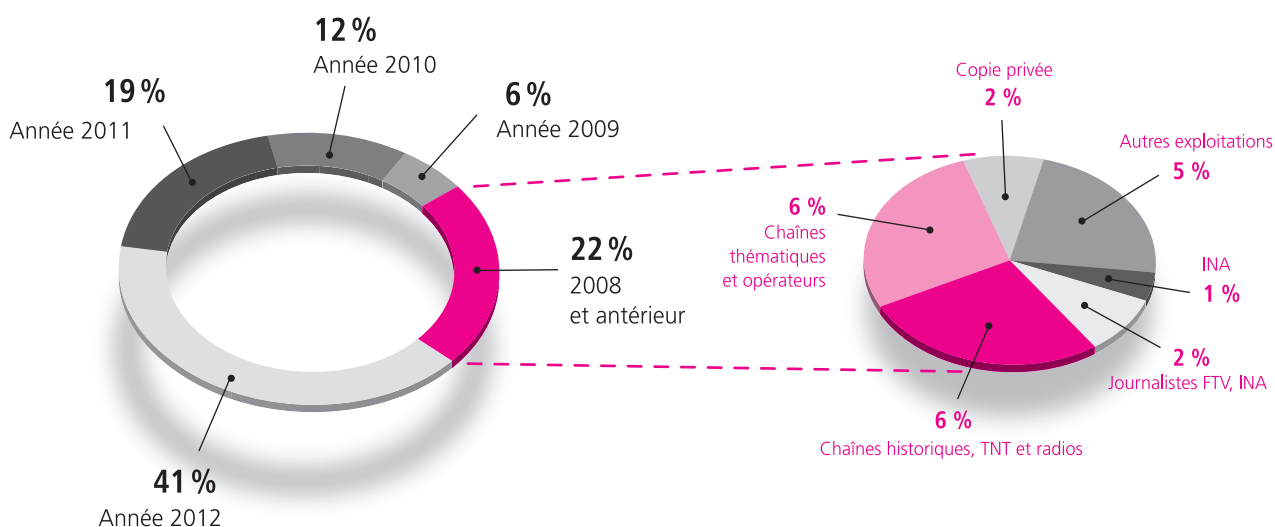
19 % restent à répartir pour les exploitations 2011. Ceci est lié à la régularisation du partage intersocial des chaînes historiques pour l'année 2011 intervenue en fin d'année 2012 ainsi qu'aux réserves concernant les chaînes diffusées sur les différents opérateurs, dont les analyses se poursuivent après leurs premières répartitions en septembre 2012. Au 31 décembre 2011, ce volume pour l'année N-1 représentait 21 %, soit une baisse d'environ 10 %.

Les 12 % des exploitations 2010 et les 6 % de 2009 concernent pour l'essentiel les soldes restants sur les chaînes diffusées par les opérateurs et notamment Orange pour lequel nous avons reçu fin 2010 la régularisation des droits rétroactifs à 2007. Les soldes de l'année 2009 seront répartis en novembre 2013.

Les soldes restants de 26,5 M€ (22 %) pour les années 2008 et antérieures (le solde au 31 décembre 2011 pour les années 2007 et antérieures était de 20,5 M€), concernent essentiellement les droits des chaînes thématiques répartis partiellement sur la base d'attestations fournies par les auteurs, et les droits de retransmission par câble, satellite et ADSL associés (6 %), 6 % concernent les chaînes

historiques, TNT et radios, notamment pour des différends entre auteurs, les droits de copie privée (2 %), en majorité les sommes mises en réserve pour les sociétés étrangères dans l'attente de signature d'accords toujours rétroactifs, 5 % pour divers autres droits (droits étrangers mal documentés, échanges internationaux, ventes d'œuvres à l'étranger, délégations ...), 1 % pour les cessions INA et enfin 2 % pour les droits des journalistes FTV et INA, pour lesquels les actions de prospection se poursuivent.

Par ailleurs, nous avons également entrepris une action de prospection spécifique afin de répartir les sommes reçues pour la copie privée et la reprographie Presse qui concernent également des journalistes.



Taux des retenues statutaires de la Scam 2012

		Retenue statutaire
Audiovisuel		
Chaînes de télévision	Diffusions hertziennes, par câble, par satellite et ADSL	13 %
Copie privée		13 %
Autres :	Droits de représentation et de reproduction à l'occasion des échanges internationaux	10 %
	Droits de représentation et de reproduction INA (apport en coproduction)	3 %
	Droits d'exploitation pour les œuvres télévisuelles (INA ou autres diffuseurs)	10 %
	Plateforme communautaires de vidéos	13 %
	Droits d'exploitation cinématographique	10 %
	Droits de reproduction des vidéogrammes	3 %
Sonore		
Radios		13 %
Copie privée		13 %
Autres :	Droits de représentation et de reproduction à l'occasion des échanges internationaux	10 %
	Droits de reproduction des phonogrammes	3 %
	Primes d'inédit	3 %
	Conventions individuelles	3 %
Écrit		
	Droits de reproduction presse	12 %
	Droits de récitation publique	5 %
	Droits de reprographie (photocopie)	3 %
	Droits d'édition et de traduction	3 %
	Droit de prêt France	0 %
	Droit de prêt étranger	3 %
	Copie privée	3 %
Autres répertoires		
	Droits de reproduction et de représentation d'œuvres journalistiques sur supports et réseaux multimédias	9,5 %
	Droits de reproduction sites web	5 %
	Droit de suite	3 %

Retenues des sociétés d'auteurs avant reversement à la Scam

		2012		2011	
		Taux	Montant	Taux	Montant
ADAGP					
Exploitation télévisuelle	Copie privée	10 %	609,03 €	10 %	1 007,43 €
Autres répertoires	Droit de suite	12 %	0 €	12 % ou 15 %	2 313,87 €
Copie France					
Exploitation télévisuelle	Copie privée	1,32 %	39 705,87 €	1,57 %	31 984,94 €
Exploitation radiophonique	Copie privée	0,90 %	8 046,64 €	1,18 %	6 253,21 €
Exploitation sur support graphique	Copie privée	0,90 %	4 260,30 €	1,15 %	5 840,76 €
SACD					
Exploitation télévisuelle	Copie privée	11 %	16,08 €	7 %	203,84 €*
	Câble	11 %	131,76 €	9,67 %	16,79 €*
	Œuvres littéraires adaptées	7 % et/ou 10 %	604,22 €	7 % et/ou 11 %	137,09 €*
	VOD	11 %	0,33 €	10,81 %	0,08 €*
Représentation publique	Récitations et lectures publiques	11,65 %	6 791,05 €	9 % ou 13 %	7 616,81 €*
SACEM					
Exploitation radiophonique	Récepteurs publics radio	13,50 % ou 15 %	229 854,19 €	19,50 %	193 507,88 €
Exploitation télévisuelle	Récepteurs publics télévision	13,50 % ou 15 %	27 418,22 €	19,50 %	23 720,91 €
SDRM					
Exploitation multimedia	Frais sur les encaissements sites web et cédérom	0 %	0 €	3 %	
Exploitation radiophonique	Frais sur les encaissements part DRM	0 %	0 €	3 %	44 184,57 €
	Prélèvements sur les échanges internationaux	0 %	0 €	5 %	11 541,14 €
	Prélèvements sur les radios locales privées	0 %	0 €	19 %	17 139,54 €
Exploitation télévisuelle	Frais sur les encaissements part DRM	0 %	0 €	3 %	230 186,13 €
	Frais sur les encaissements part DRM	0 %	0 €	6 %	71,29 €
	Frais sur les encaissements part DRM	0 %	0 €	11 %	303 425,34 €
Exploitation vidéographique et phonographique	Frais sur les encaissements vidéogrammes et copie privée associée	0 %	0 €	9,37 %	38 198,73 €
	Frais sur les encaissements vidéogrammes et copie privée associée	0 %	0 €	12,37 %	8 744,35 €
Sofia					
Exploitation sur support graphique	Copie privée du livre	0,43 %	3 432,46 €	0,42 %	6 891,16 €
	Droit de prêt	12,67 %	356,17 €	12,39 %	317,63 €*

* Les chiffres 2011, publiés dans ce rapport, tiennent compte des ajustements communiqués par les sociétés concernées après l'élaboration du rapport d'activité 2011.



Liste des organismes ayant bénéficié de concours sur trois ans consécutifs 2010/2011/2012

(article R. 321-8 du CPI)

Acid (Paris)	Figra (Le Touquet)
Addoc (Paris)	Film-documentaire.fr (Lussas)
Cinéma du Réel (Paris)	FIPA 2013 (Biarritz)
Comptoir du doc (Rennes)	Images en bibliothèques (Mois du film documentaire)
Doc'Ouest (Pléneuf Val André)	L'Arbre (Rennes)
Documentaire sur grand écran (Paris)	La Maison des Journalistes (Paris)
Ecrans documentaires (Arcueil)	Longueur d'ondes (Brest)
Echelles documentaires (La Rochelle)	Prix Bayeux-Calvados des correspondants de guerre
États généraux du film documentaire (Lussas)	Rendez-vous de l'histoire (Blois)
Etonnants Voyageurs (Saint-Malo)	Safire (Strasbourg)
Festival de documentaires (Lasalle en Cévennes)	Sauve qui peut le court-métrage (Clermont-Ferrand)
Festival international des scénaristes (Valence)	Sunny side of the doc (La Rochelle)
Festival international du film d'histoire (Pessac)	Supinfocom (Arles)
Festival International du Film Ornithologique (Ménigoute)	Traces de Vies (Clermont-Ferrand)
FID (Marseille)	Vidéo les Beaux Jours (Strasbourg)



